

Vysprávký na silnicích I. tříd ve Zlínském kraji



Cukrovar 716, 768 21 Kvasice, IČ: 269 79 675, DIČ: CZ26979675

Vysprávký na silnicích I. třídy ve Zlínském kraji:
Silnice I/50 I Bánov
(Technická zpráva)

1 Souhrnné informace

1.1 Název stavby:

Vysprávký na silnicích I. tříd ve Zlínském kraji:
Silnice I/50I Bánov

1.2 Investor:

ŘEDITELSTVÍ SILNIC A DÁLNIC ČR

Sídlo: Na Pankráci 56, 145 05 Praha

IČ: 659 93 390

Kontaktní osoba: Pavel Pobořil, tel. 721 140 744, e-mail: pavel.poboril@rsd.cz

1.3 Objednatel/Zhotovitel:

SKANSKA a.s.

Sídlo: Křižíkova 682/34a, 186 00 Karlín, Praha 8

IČ: 262 71 303

Kontaktní osoba: Pavel Střilka, tel. 737 257 398, e-mail: pavel.strilka@skanska.cz
(stavbyvedoucí)

1.4 Zhotovitel dopravně-inženýrského opatření:

NVB LINE s.r.o.

Sídlo: Cukrovar 716, 768 21 Kvasice

IČ: 269 79 675

Kontaktní osoba: Maroš Horňák, tel. 778 525 560, e-mail: hornak@nvbline.cz
Roman Gloza, tel. 774 715 558, e-mail: gloza@nvbline.cz
(realizace DZ)

2 Přechnodná úprava provozu na silnici I/50I

2.1 Rozsah stavby

Oprava povrchu silnice I/50I bude řešena v km 3, 794 – 3, 850. Tento úsek leží v katastrálním území obce Bánov ve Zlínském kraji.

Řešený úsek se nachází prostoru napojení silnice I/50I k silnici I/50 u obce Bánov.

V přiložené situaci jsou zakreslena místa, kde budou probíhat veškeré práce, stavba bude řešena za úplné uzavírky.

V řešeném úseku budou v rámci stavby probíhat lokální opravy.

2.2 dopravně inženýrská opatření

Veškeré práce budou realizovány za úplné uzavírky a vzhledem k tomu je navržena objízdná trasa.

Uzavřeným místem bude mít povolen vjezd a výjezd veřejná linková osobní doprava a IZS.

2.3 chodci

Nebudou stavbou dotčeni.

2.4 veřejná doprava

Pro veřejnou linkovou osobní dopravu bude průjezd uzavřeným úsekem povolen (viz situace).

2.5 objízdná trasa

Objízdná trasa bude vedena po silnicích I/50, III/4981 a I/50I. Objízdná trasa bude vyznačena v obou směrech.

3 Specifikace dopravního značení:

Přechodná úprava provozu bude probíhat dle přiložených situací.


Stávající dopravní značení, které bude v rozporu s přechodnou úpravou, bude dočasně zakryto.

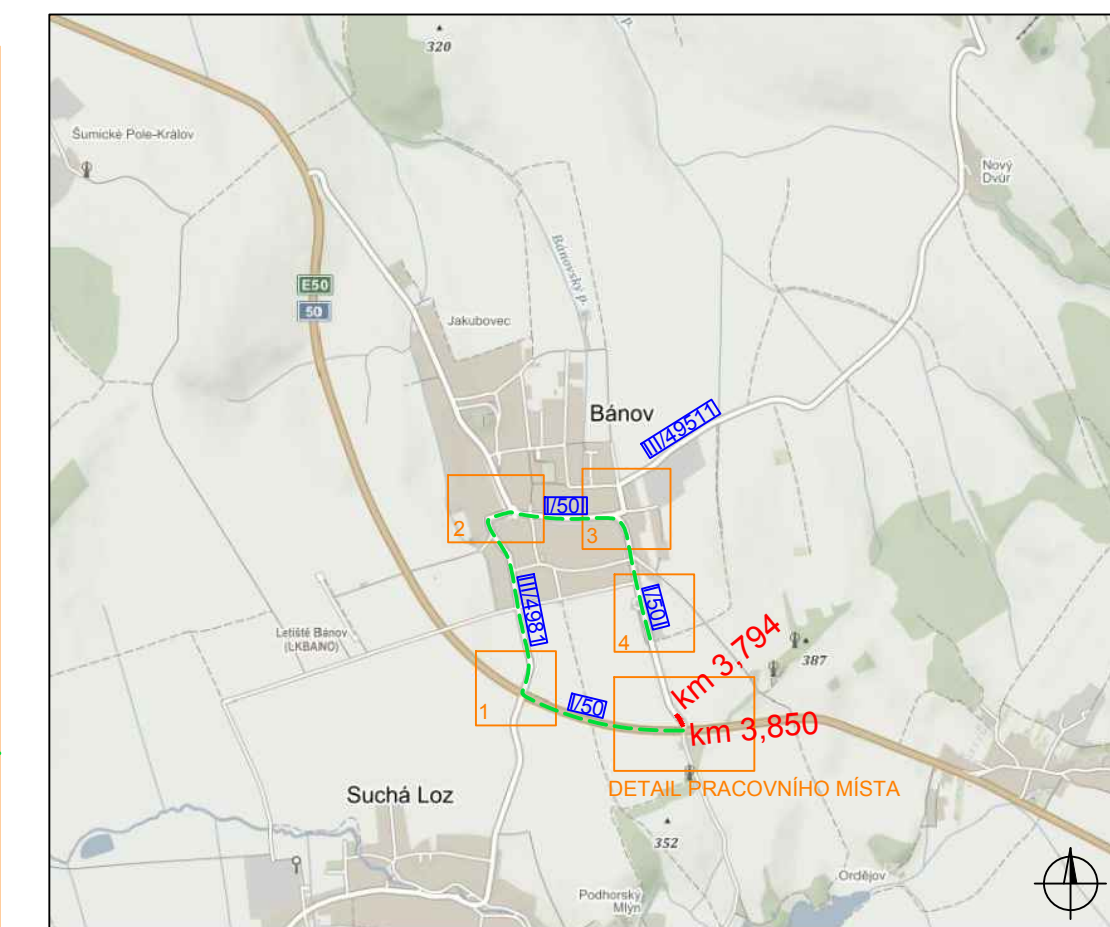
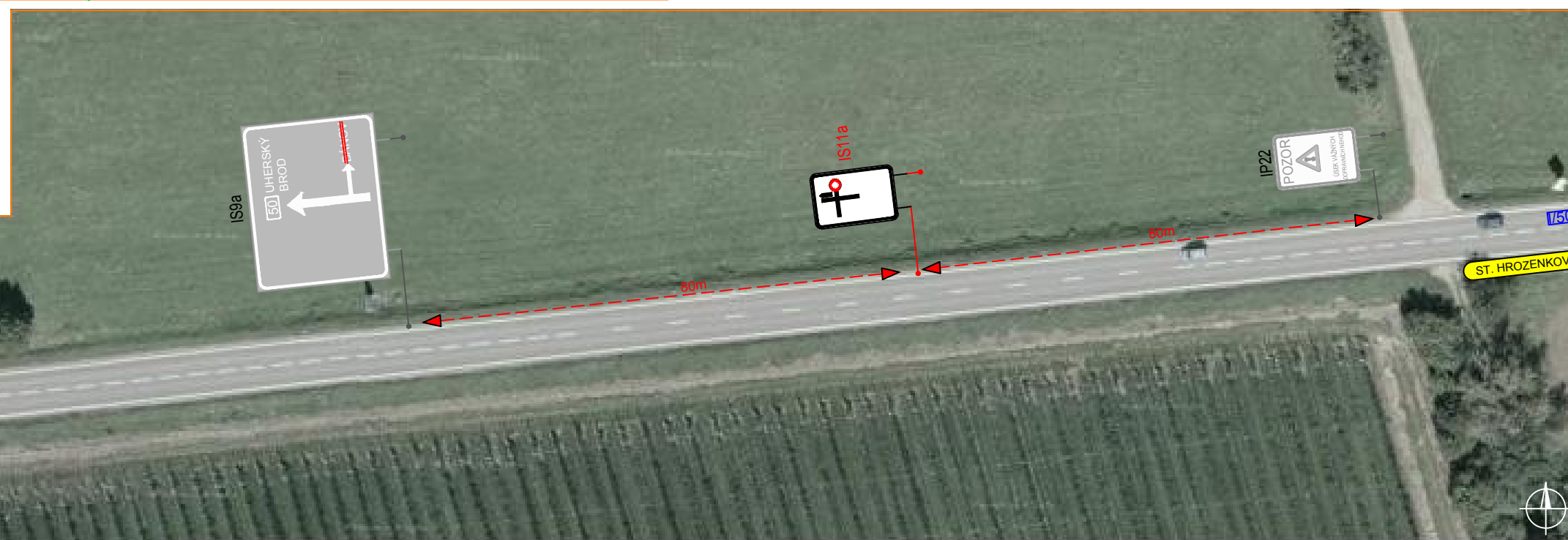
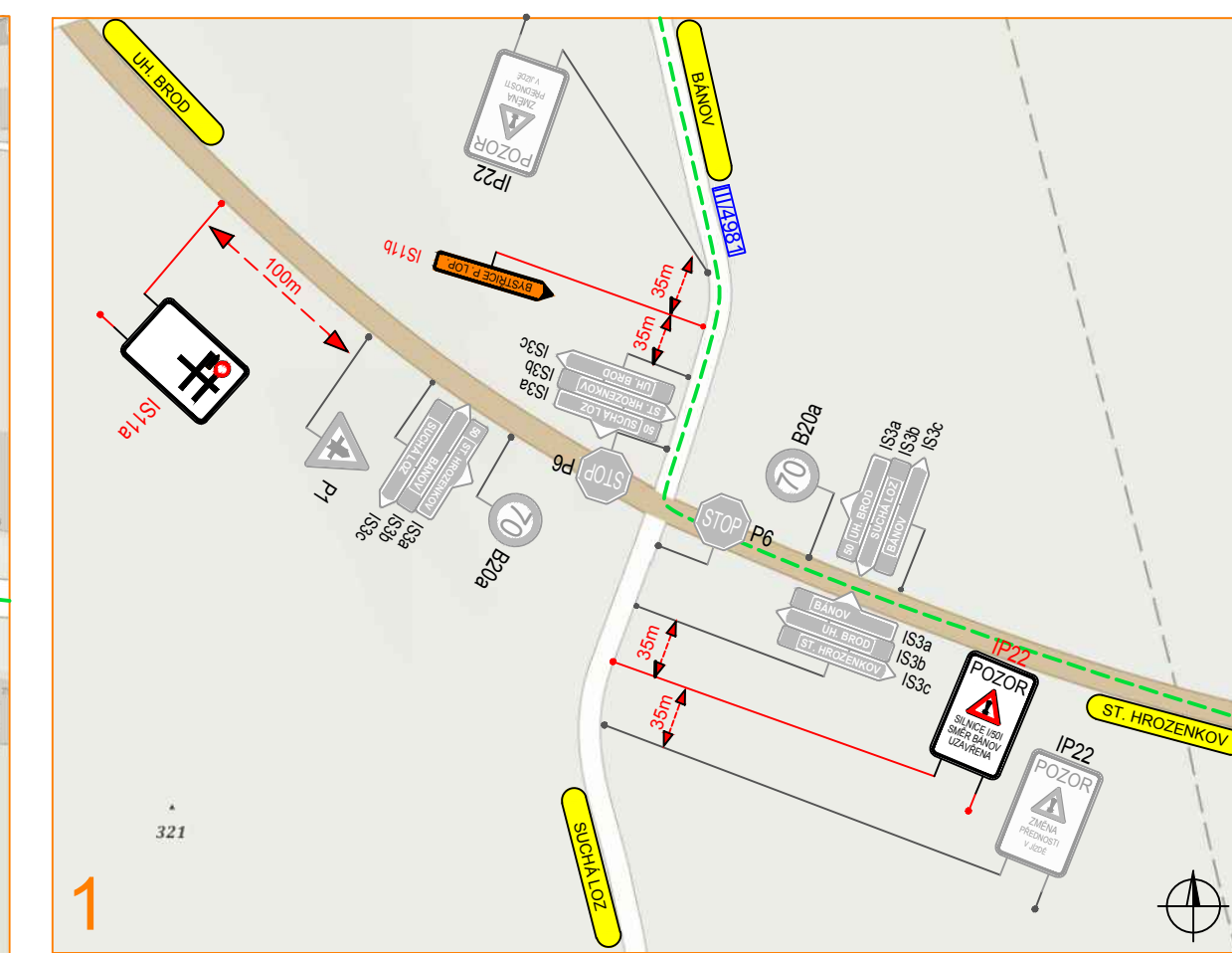
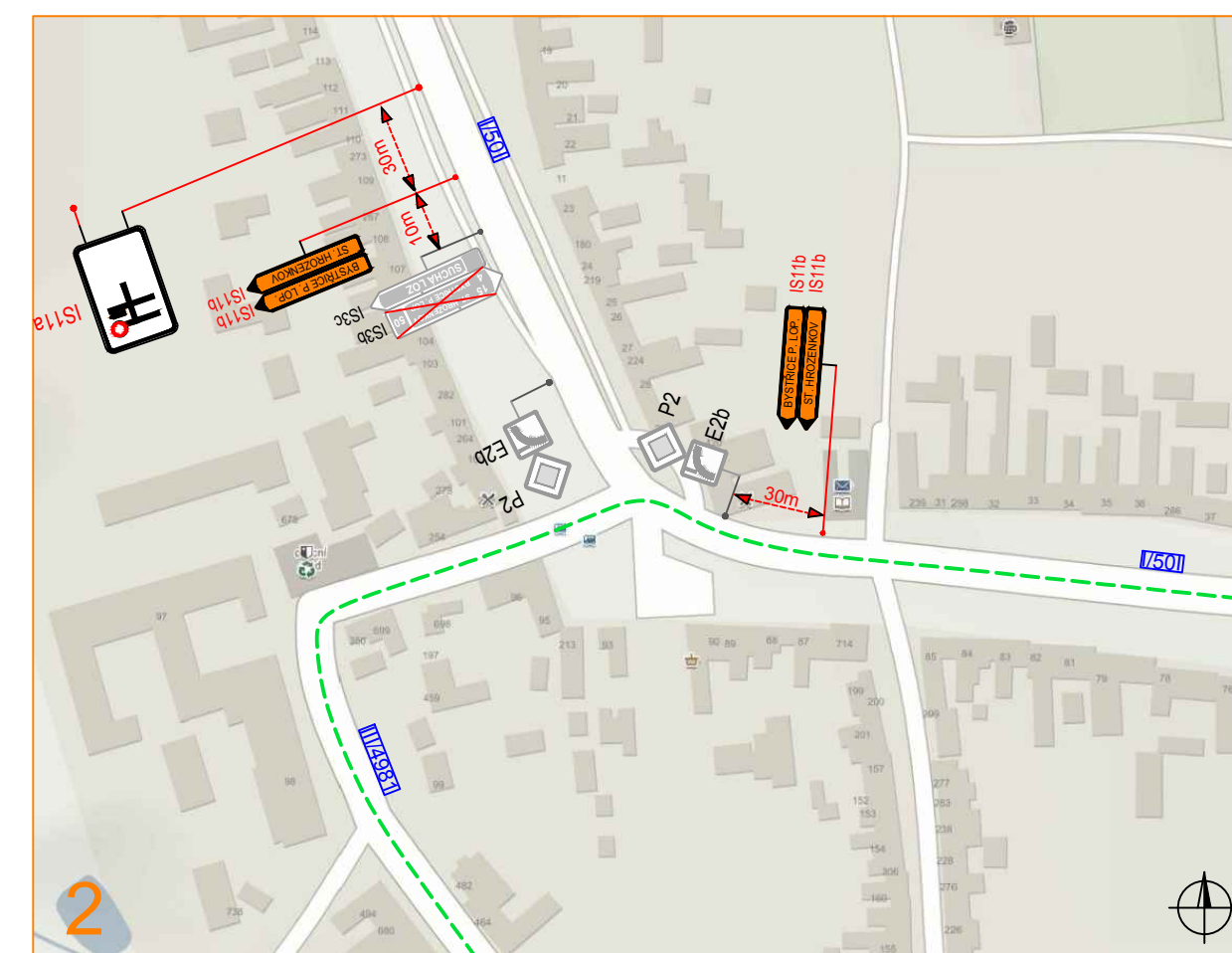
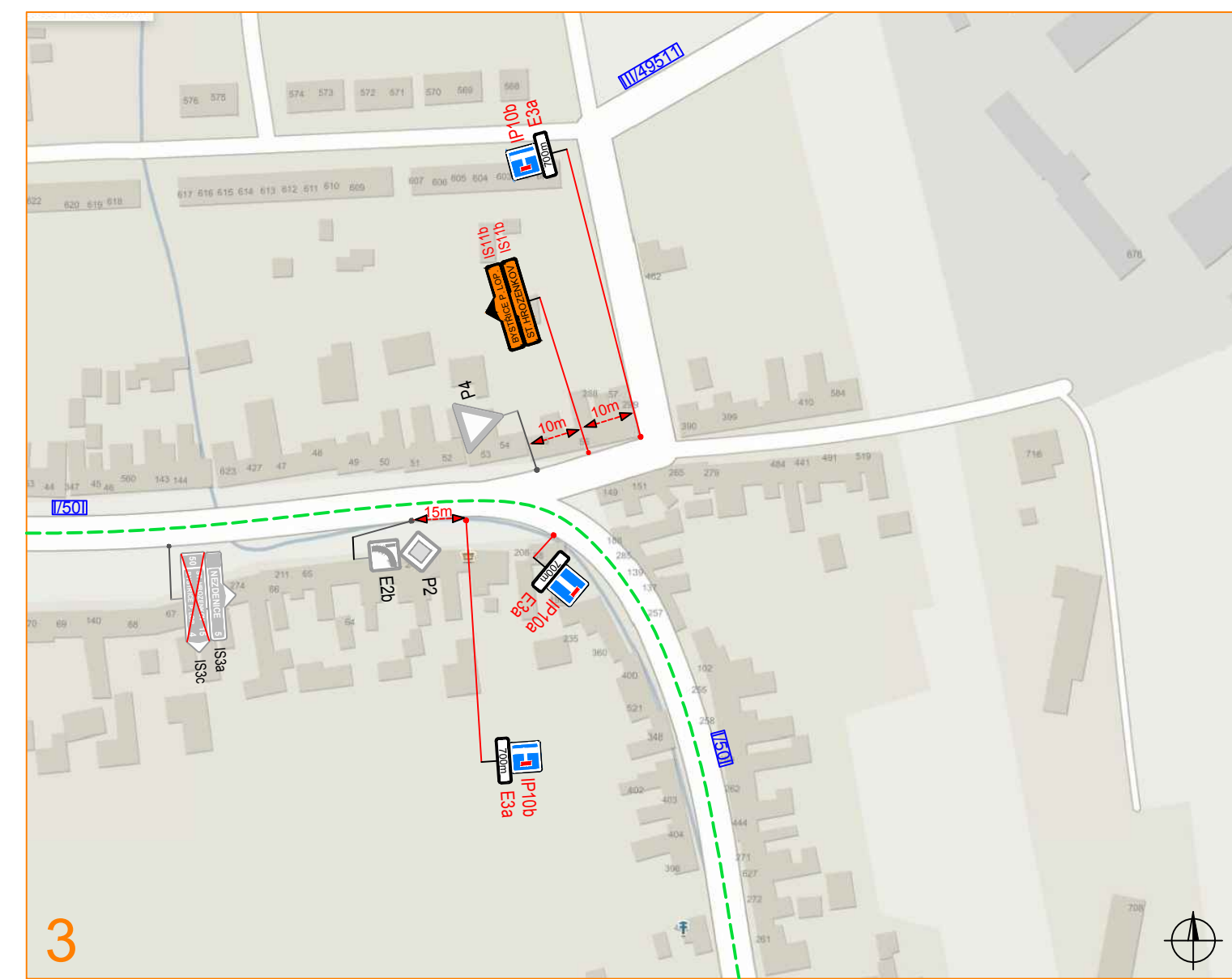
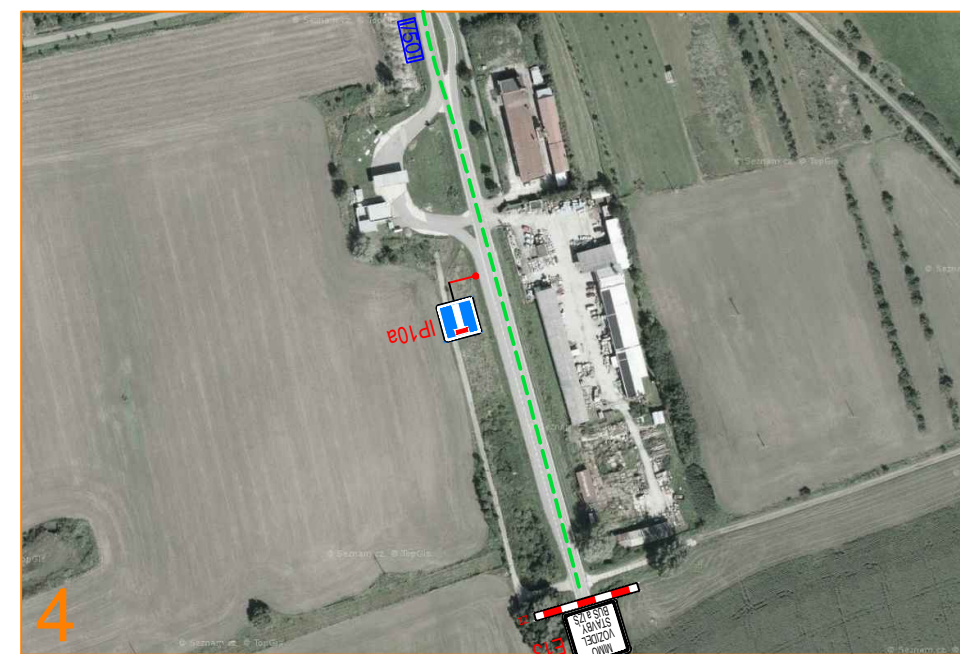
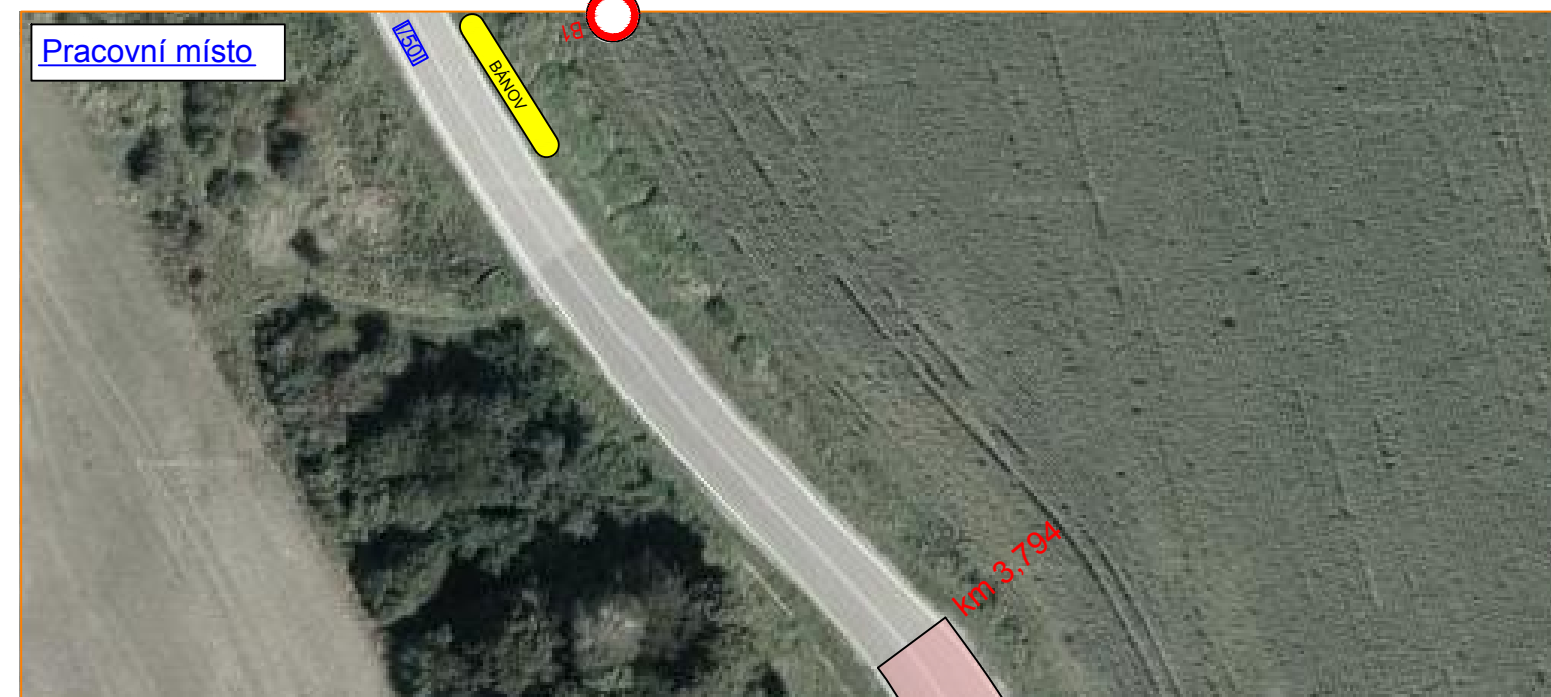
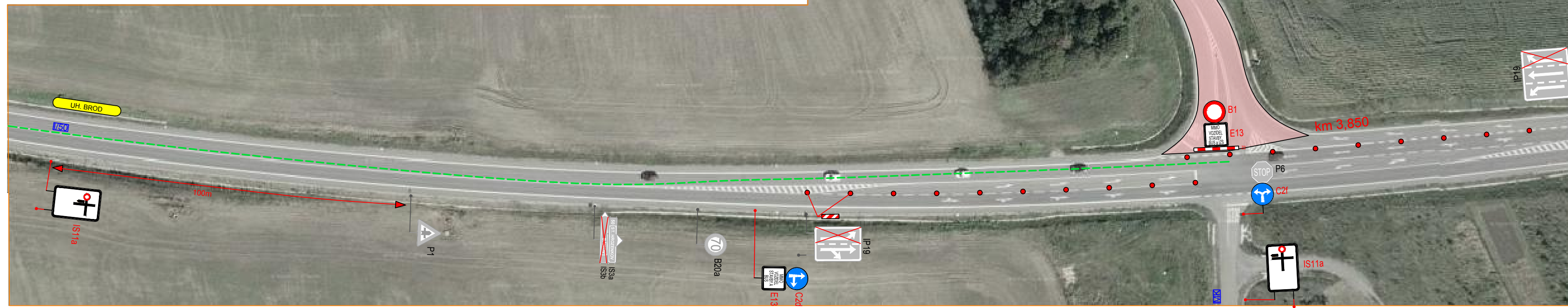
Po dokončení prací v úseku a následném přesunu dopravního omezení na další úsek bude v hotové části stávající dopravní značení uvedeno do původního nebo nově stanoveného stavu.

Veškeré instalované dopravní značení vyhovuje ČSN EN 12899-1,

TP 65 II, 66 II, 85, 108, 133 a je schváleno MD ČR. Dopravní značení bude v základní velikosti a folii tř. 1.

V Kvasicích dne 16. 8. 2018


NVB LINE s.r.o.
Bc. Vašut Lukáš



Legenda :

- objížděná trasa
- pracovní místo
- A15 - navržené dopravní značení
- Z24e - zrušené stávající dopravní značení
- Z24e - stávající dopravní značení

Souhlasíme s přechodnou úpravou provozu a v souladu s ustanovením § 36 odst. 3 zák. č. 500/2004 Sb. Správného řádu se vzdáváme práva vyjádřit se k podkladům rozhodnutí.

Dopravní značení, které bude v rozporu s přechodným dopravním značením bude dočasně zakryto.

Přechodné dopravní značení bude provedeno v základní velikosti reflexní folii tl.1 a osazeno dle TP 66.

VYPRACOVAL:	VAŠUT		
KONTROLOVAL:	ŠVARC		
INVESTOR:	RSŽK p.o.	NVB LINE s.r.o. Cukrovár 716 768 21 Kvačovice www.nvbline.cz vasa@nbline.cz tel: 775 414 531	
ZHOTOVITEL:	SKANSKA a.s.		
STAVBA:	VYSPRÁVKY NA SILNICÍCH I. TR. VE ZL. KRAJI		
VYKRES:	BÁNOV	DATUM:	13.8.2018
	PRÉCHODNÁ ÚPRAVA PROVOZU	NAŠE ZN.:	PD-18-0246