

BÁNOVSKÝ QUEST

Obtížnost: nenáročná, asi 2 km, cca 1hodina
Vybavení na cestu: tužku a dobrou náladu 😊

Pojďte, jste naši vzácní hosti,
pojdte na cestu do minulosti.
Za doby války
v Praze muži z dálky,
bojovali za naši vlast.
V kryptě na ně čeká past.
Nenech se však zmást,
projdi quest od nás.

1.úkol

Tvoji cestu začínáme před budovou školy.

Do kopce a vlevo se dej, parkoviště vyhledej, moc si
ho však nevšímej a holoubka vyhlížej.

(Napiš slogan napsaný na hnědé okenici)

1	2	3	4	5	6	7	8

2.úkol

A když míjíš holuby a jdeš kolem hospody, na
chodníku jehlice, nad hlavou b.....e.

(doplň chybějící písmena.)

Nápověda: strom

9	10	11	12	13	14	15	16

3.úkol

A teď pozor námořníku, jen pokračuj po chodníku,
na rozcestí pozor dej a vpravo se vydej. Barva
různá, stejný tvar, po cestě se vydej dál.

A teď vpravo zase jdi, na silnici nestoupni, po
chodníku vykračuj, po přechodě pokračuj.

Dříve hodně využita, dnes památka důležitá. Do
kopce se teďka dej a mapu vyhlížej.

(Než se vydáš do kopce, do tajenky napiš název
budovy, která sloužila k uskladnění potravy.)

17	18	19	20	21	22

4.úkol

Po cestě pokračuj, dům žlutý a zelený, na západ je
stavěný.

Žluté dveře, bílý plot, určují tvůj další krok. Mezi
domy pokračuj, uličkou si vykračuj.

(napiš 2. barvu shora na rozhlasovém sloupu)

23	24	25	26	27	28

5.úkol

Podél plotku zeleného, jsi již blízko konce questu
svého.

Přes most vesele se dej a bránu tu vynechej. Kolem
keřů, přes vodu, bude konec pochodu.

Panáček zelený, hledí si k hladině, na jaké sedí on,
na jaké dřevině?

(napiš odpověď na otázku)

29	30	31	32

6.úkol

Napiš, jak se nazývá zmenšený obraz povrchu
země, uváděný v měřítku.

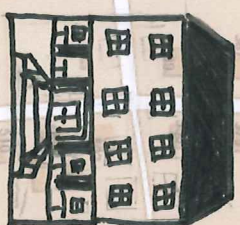
33	34	35	36

TAJENKA:

32	27	3		8	18	35	10	14	6
			H						

BÁNOVSKÝ QUEST

Bánov

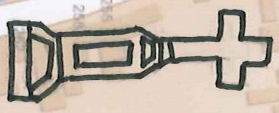
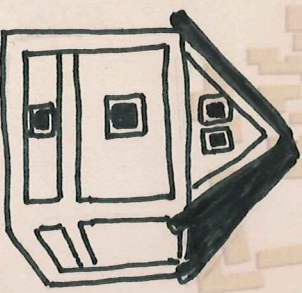
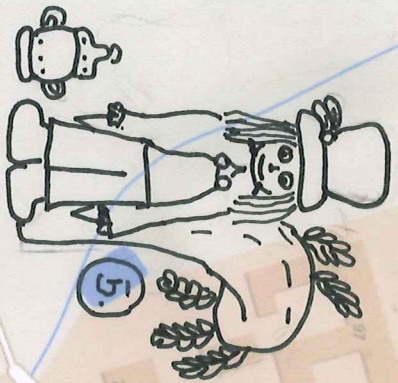


1.

2.

3.

5.



MAPPICZ